

GR4 DUCALE

COLORI: Blu pastello
Nero grafite micacea

GR4 CLASS

CARATTERISTICHE TECNICHE

- Disponibile in versione automatica (A) con dosatura volumetrica, semiautomatica (S) o a levetta (LT)
- Gruppi GR61
- Disponibile in versione con gruppi alti
- Risparmio energetico tramite tecnologia Energy programmabile (vers. A)
- Manometro doppia scala (vers. S e LT)
- 2 Manometri indipendenti per il controllo di pompa e caldaia (vers. A)
- Filtro pompa
- Autolivello
- Vetrolivello visivo
- Rubinetto scarico caldaia
- 2 Lance vapore
- Lancia acqua calda
- Motopompa incorporata



VERSIONI DISPONIBILI

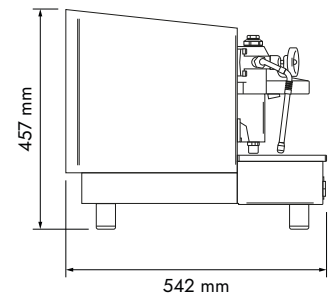
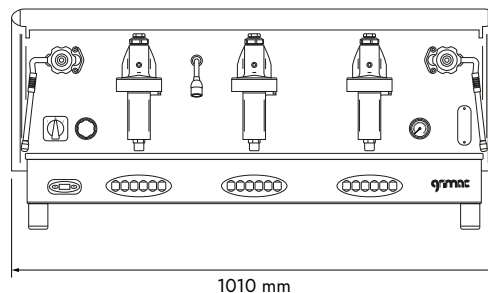
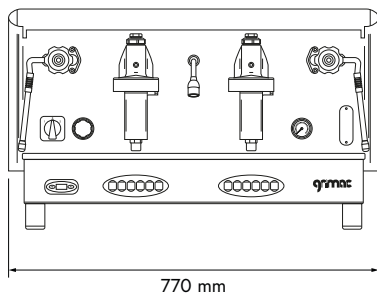
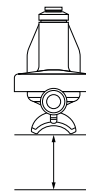
LEVETTA 2GR E 3GR
SEMIAUTOMATICA 2GR E 3GR
AUTOMATICA 2GR E 3GR
AUTOMATICA TALL 2GR E 3GR

OPTIONAL

CARROZZERIA IN ACCIAIO INOX LUCIDO
SCALDATAZZE

ALTEZZA GRUPPI

DUCALE	DUCALE TALL
76 mm	65 mm
	123 mm
	152 mm



Gruppi	Modello	Controllo	Resistenza	Tensione	Caldaia	Peso
2	GR4 DUCALE	LT/S/A	3500 W	220-240V / 380-415V	12,5 L	63,6 kg
3	GR4 DUCALE	LT/S/A	4000 W	220-240V / 380-415V	19,7 L	79,6 kg
2	GR4 DUCALE TALL	A	3500 W	220-240V / 380-415V	12,5 L	88 kg
3	GR4 DUCALE TALL	A	4000 W	220-240V / 380-415V	19,7 L	110 kg

PALLETIZZAZIONE (LxPxH) cm

GR4 DUCALE 2GR : MAX 3 MACCHINE PER PALLET 91x75x170 cm
 GR4 DUCALE 3GR : MAX 2 MACCHINE PER PALLET 80x120x130 cm
 GR4 DUCALE TALL 2GR : MAX 3 MACCHINE PER PALLET 91x75x180 cm
 GR5 DUCALE TALL 3GR : MAX 2 MACCHINE PER PALLET 80x120x140 cm